

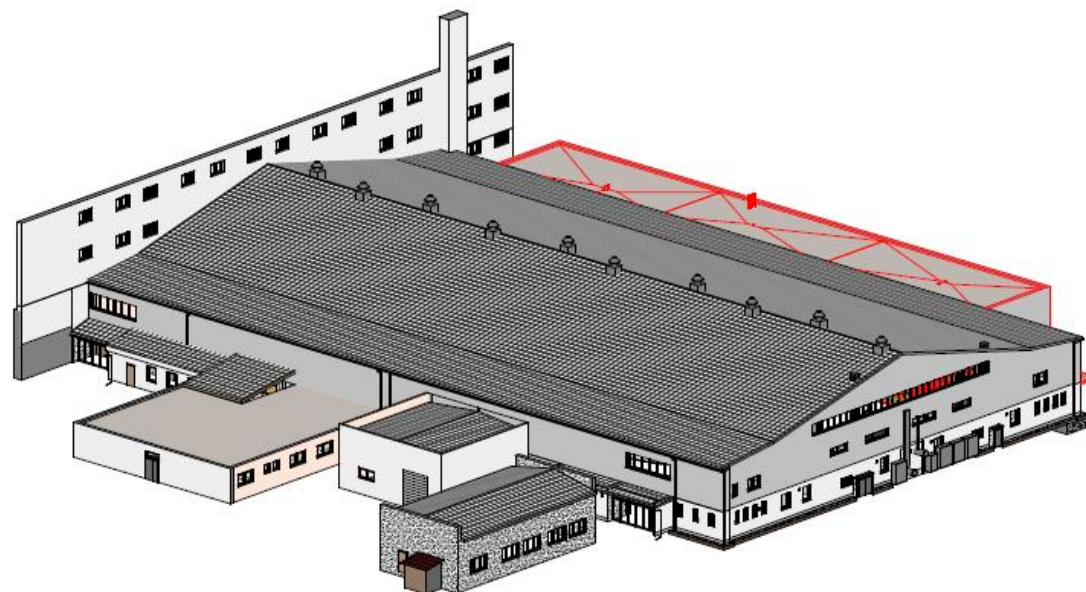
Modernizace zimního stadionu v Šumperku – Etapa 3a

Současný stav: nevyhovující šatny, nedostatečné hygienické zázemí, chybějící relaxační a technické zázemí

Údaje o stavbě

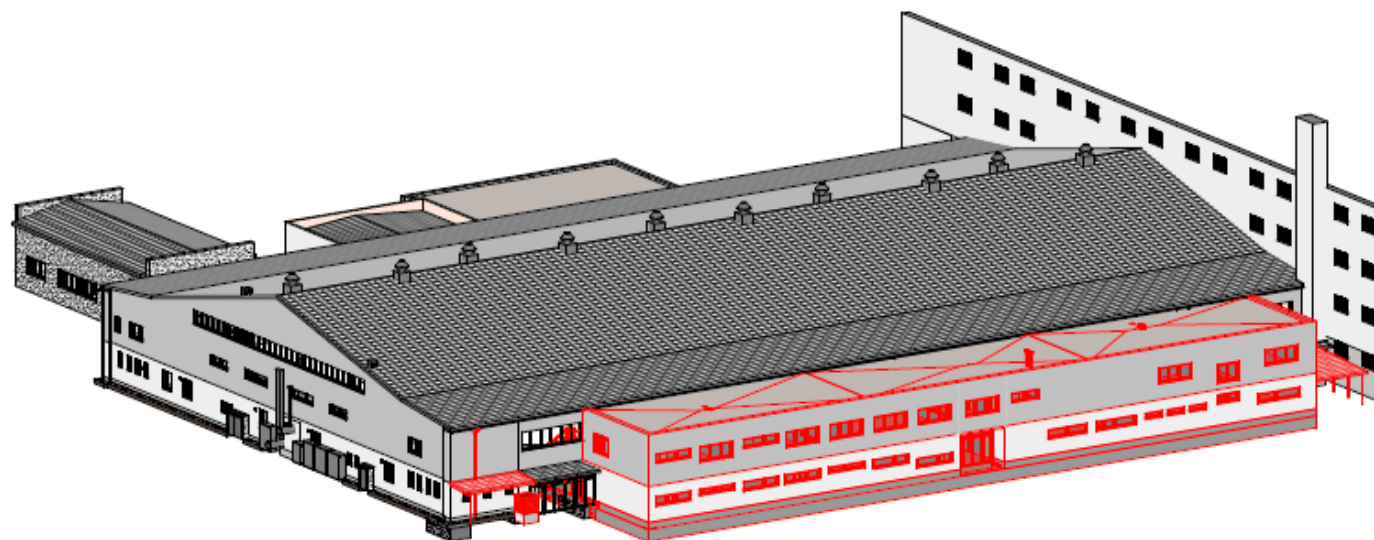
1. **Název stavby:** „**Stavební úpravy a přístavba Zimního stadionu v Šumperku**“

2. **Popis stavby:** Stávající severní tribuna Zimního stadionu bude odstraněna a nahrazena novou tribunou. Na tribunu a severní obvodovou stěnu bude navazovat přístavba severního traktu objektu. Obvodové konstrukce budou v klasické zděné technologii, okna a dveře plastová nebo z hliníkových profilů, střecha plochá s hydroizolací. Vytápění objektu bude teplovodní, zdrojem tepla budou kotle na zemní plyn. Napojení objektu přístavby na plynovod bude řešeno novou NTL plynovodní přípojkou. Napojení objektu přístavby na inženýrské sítě bude řešeno pomocí přívodů vodovodu, kanalizace splaškové i dešťové, elektroinstalace a popř. telekomunikačních sítí, napojených na stávající sítě v areálu Tyršova stadionu.



3. **Dispoziční a provozní řešení:** V prostoru stávajícího zimního stadionu dojde k vybudování nové severní tribuny. Přístavba zimního stadionu bude navazovat na stávající severní obvodovou stěnu. V prostoru pod novou tribunou budou vybudovány skladové prostory, sušárny a prádelny, komunikační prostory. Přístavba se dá pomyslně rozdělit na střední, východní a západní část. Ve středu

dispozice je umístěn vstup do objektu, vrátnice, ošetřovna a chodba propojující přístavbu se stávající částí zimního stadionu. Dále schodiště propojující 1NP s 2NP. Východní část přístavby je určena pro provoz a zázemí mládeže. V 1NP východní části jsou umístěny šatny mládeže, umývárny a toalety. Ve 2NP východní části jsou prostory pro trenéry mládeže, učebny, sklady, posilovna, klubovna, toalety a technická místnost. Západní část přístavby je určena pro provoz a zázemí dospělých. V 1NP východní části jsou umístěny šatny dospělých, prostor pro trenéry a kustoda, posilovna, umývárny a toalety. V západní části se nachází druhé schodiště propojující 1NP s 2NP. Ve 2NP západní části jsou prostory pro vedení klubu dospělých, kuchyňka, sklad, klubovna, toalety a chodba. Ve středu dispozice se 2NP nachází Wellness a úklidová místnost.



4. Stručný popis prací – 1. etapa:

a) Demolice

Budou provedeny nezbytné demoliční práce

pro provádění díla. S ohledem na zjištění, že pod stávajícím obvodovým zdívem jsou minimální základy, respektive žádné, bude nutné provést podbetonování (nové základové pasy) pod stávající obvodové cihelné zdivo. Dále bude provedeno vybourání několika nových otvorů ve stávající obvodové zděné stěně.

b) Zemní práce

c) Založení základových konstrukcí

d) Inženýrské sítě, technologický kanál

5. Stručný popis prací – 2. etapa

a) Demolice

Pokračování v demoličních pracích, tzn. bude provedena kompletní demolice stávající severní tribuny a vybourání stávající podlahy v místě nově navržené severní tribuny.

b) Ocelové konstrukce

c) Svislé konstrukce, úpravy vnějších a vnitřních povrchů, VKZS ETICS

d) Vodorovné konstrukce a konstrukce schodišť

e) Elektroinstalace

- f) Technika prostředí staveb
- g) Vzduchotechnika
- h) Bazénová technologie a regenerační prostor
- i) Střechy
- j) Výplně otvorů vč. parapetů
- k) Zámečnické konstrukce

Realizace stavby

Datum zahájení: 1. června 2022

Zhotovitel: FORTEX STAVBY s.r.o.

Cena: 52 905 062 Kč bez DPH

Fotodokumentace současného stavu



